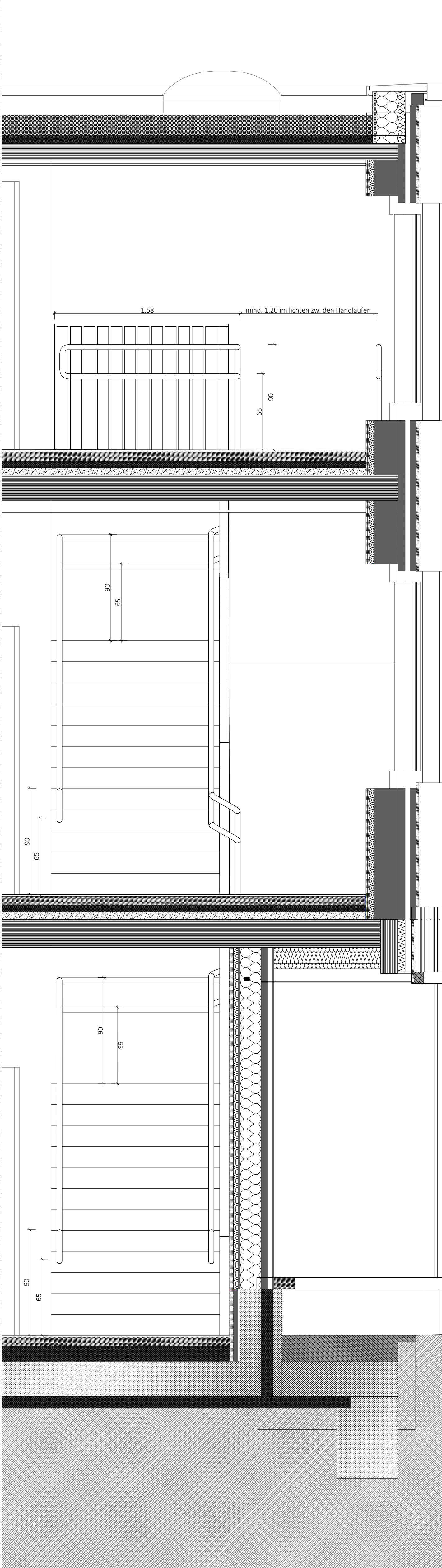
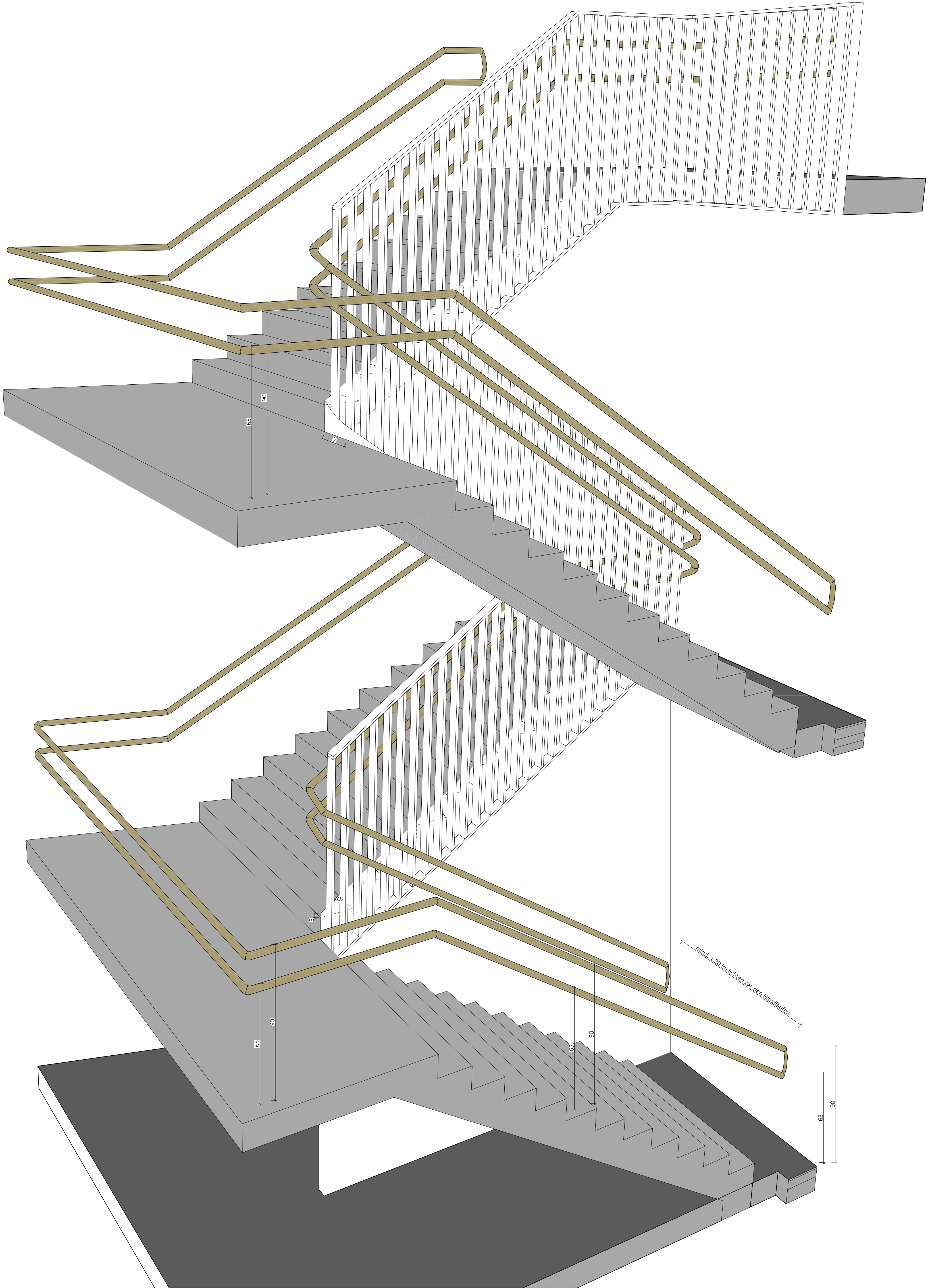


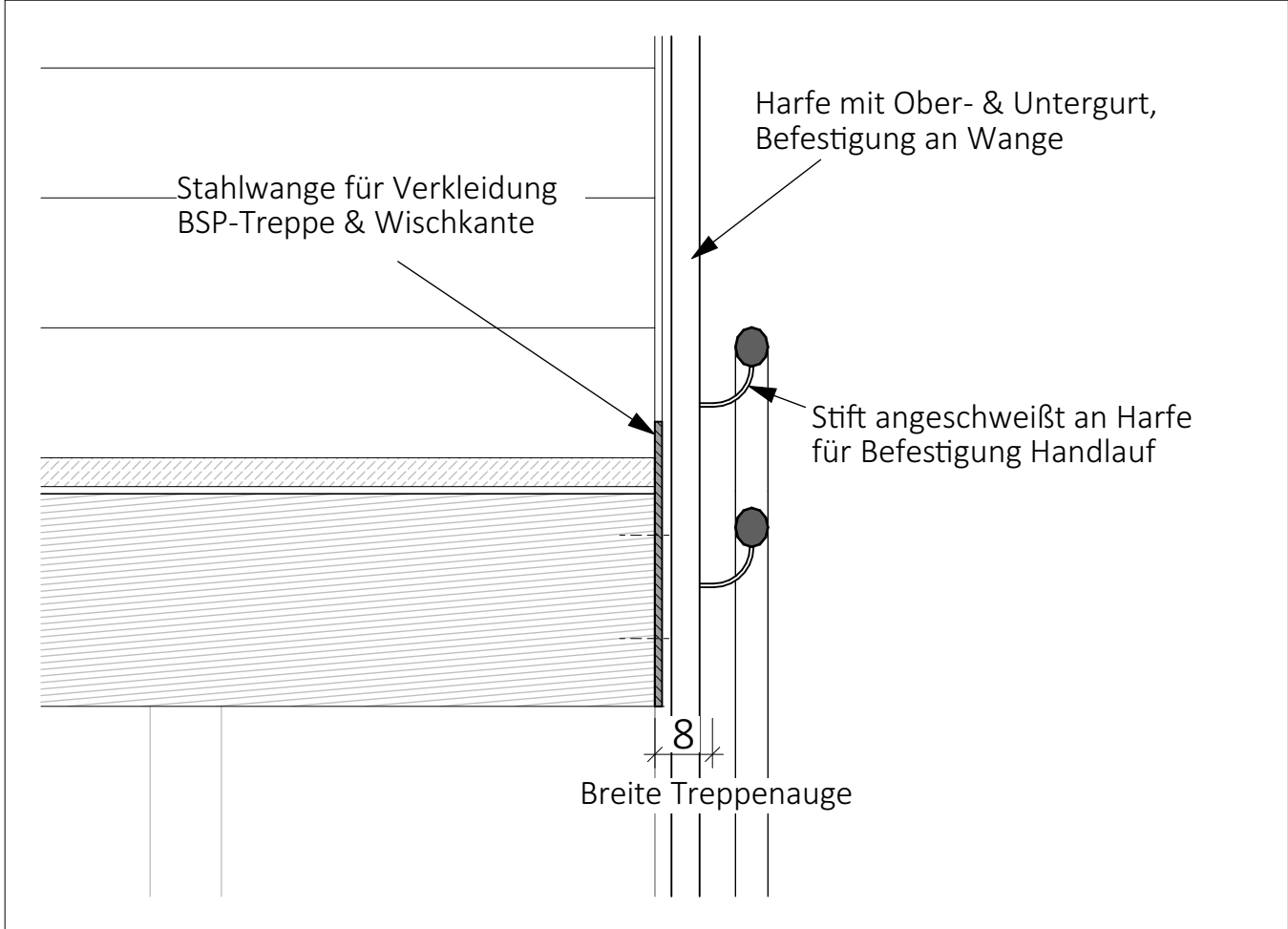
Seitenansicht Harfe 1:20



Ansicht Stirnseite Harfe 1:20



Perspektive Harfe



Prinzipskizze Anschluss Harfe an BSP Treppe 1:10

HINWEISE

1. Alle Maße sind vom Auftragnehmer verantwortlich zu prüfen.
2. Alle Maße sind Rohbaumaße, soweit nicht anders gekennzeichnet.
3. Unstimmigkeiten und Bedenken gegen die geplante Ausführung sind vor Ausführung mit dem Planverfasser abzuklären.
4. Ausführungs- und Detailplanung gelten nur mit den geprüften statischen Unterlagen in der Reihenfolge Statik-Ausführungsplan.
5. Alle Angaben zu Außentür-, Fenster-, Brüstungs- und Unterzugshöhen sowie Durchbrüche beziehen sich auf OKRF sofern nicht anders gekennzeichnet.
6. Alle Angaben zu Innenfenstern beziehen sich auf OKRF.
7. Alle Angaben zu Innentüren beziehen sich auf OKFF.

SYMBOLS

	Stahlbeton		F30 Bereiche
	Holzrahmenbau/Wärmedämmung		Trockenbau
	Wärmedämmung		WD (b/h)
	Holz		WS (b/h)
	OKFF		WA (b/h)
	OKRF		BD (l/b)
	ÜKFD		DD (l/b)
	ÜKRD		BE
	Höhe		Belag 1
	Belag 2		Belagwechsel

ABKÜRZUNGEN

AD	-abhängige Decke	RG	-Rohbau-Raumhöhe
BA	-Bodenaussparung	RK	-Rolladenkasten
BD	-Bodendurchbruch	UZ	-Überzug
BE	-Bodeneinlauf/Ablauf	UZ	-Unterzug
BRH	-Brüstungshöhe	UKFD	-Unterkannte Fertigdecke
BK	-Bodenkanal	UKRD	-Unterkannte Rohdecke
DA	-Deckenaussparung	VK	-Vorderkante
DD	-Deckendurchbruch	WA	-Wandaussparung
HF	-Haftfischerei	WD	-Wanddurchbruch
LH	-Lichte Höhe	WS	-Wandschlitze (b/h)
OKRF	-Oberkannte Rohfußboden	WN	-Wandnische (b/h)
OKFF	-Oberkannte Fertigfußboden	BD	-Bodendurchbruch (l/b)
RB	-Ringbalken	DD	-Deckendurchbruch (l/b)

LAGEPLAN



Index	Datum	Änderung	Bauherr	Statiker

Verfasser
KM Architekten BDA
Leipziger Str. 33
34123 Kassel
fon (+49) 0561 - 70151570
fax (+49) 0561 - 70151599
office@km-architekten.de

architekten bda **KM**

Bauvorhaben
Kleine Riesen

Bauherr
Kleine Riesen
Nordhessen gGmbH

Bauort
Flur: 33 Flurstück: 23/16
Mönchebergstraße
34125 Kassel

Planungsphase
Ausführungsplanung

Planinhalt
Harfe & Treppengeländer

Maßstab	Datum	Bearbeiter	Index
1:20	1:10	11.02.2026	PS
Plannummer	KR-AF-DET-37-	Projektnummer	#PrjNr